



# 1

## ASHTECH製GNSSセンサー受信障害について

弊社Ashtech社/SPECTRA社製一部GNSS受信機において下記の症状が発生しております。これを回避するため、ファームウェアを更新して頂く必要がございます。本操作マニュアルで更新を行ってください。

### ▶ 1.1.1 現象

---

ASHTECH製GNSSセンサーにおきまして、位置解析をしなくなる症状が発生しております。

現在、弊社にて把握している内容としては、GLONASSのアルマナックの放送データに許容値を超えるデータが入ってくることが原因であるとの見解です。

GLONASS受信設定をOFFにだけでは、現象を回避することができません。電源のON/OFFを繰り返すと一時的に使用できることもありますが、数時間経過すると上記現象が発生します。

### ▶ 1.1.2 対応方法

---

ファームウェアを最新のHo27に更新をお願いいたします。

更新手順につきましては次ページより確認を行いながらお願いいたします。

# 2

## アップデート前の準備

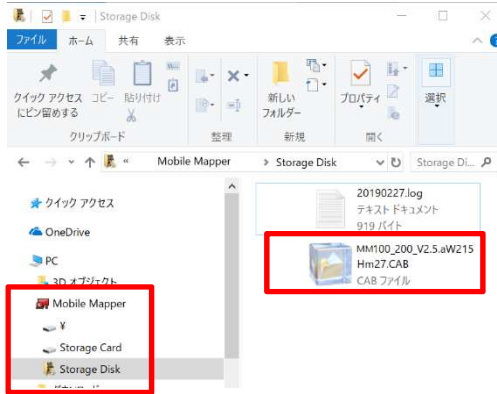
- **MobileMapper100/120またはProMark100/120/220付属電池の充電**  
アップデート前に必ず充電を行ってください。
- **SDカードまたはドッキングステーションとMini-USBケーブル**  
最新のファームウェアファイルをSDカードまたは本体にコピーする必要があります。  
どちらかを準備してください。

# 3

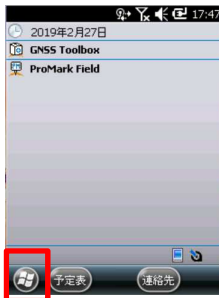
## ファームウェアアップデート

次の手順でファームウェアのアップデートを行ってください。

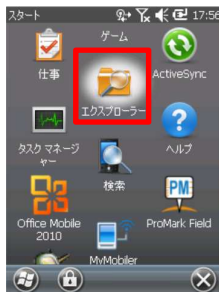
- 1 SDカードまたはMobileMapper/ProMark端末をPCに接続し、  
【PM5\_V2.5.aW215Ho27.CAB】 ファイルをコピーしてください。



- 2 SDカードを使用する方はSDカードを本体に挿入してから電源を入れてください。
- 3 本体が起動したら左下または左上のウィンドウマークをクリックしてメニューを開いてください。



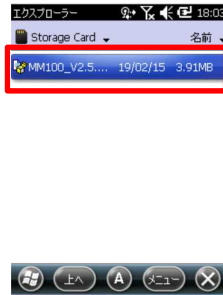
- 4 スタートメニューのexplorerをクリックして下さい。



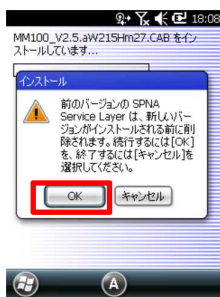
- 5 右上の▼をクリックし、cabファイルを保存した先を選択してください。  
本体¥のフォルダに保存した場合はマイデバイスを選択してください。  
下記では、SDカードに保存した場合を表示しています。



**6** 保存されている【PM5\_V2.5.aW215Ho27.CAB】ファイルを本体側でクリックしてください。



**7** インストール確認のメッセージが表示されます。【OK】をクリックしてください。

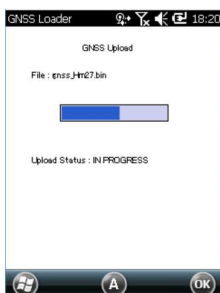


**8** インストールする場所を【デバイス】にして、【インストール】をクリックしてください。



**9** インストールが完了すると本体が再起動します。

**10** 再起動が完了するとGNSSファームウェアのアップロードが開始されます。



**11** 完了すると本体から音がなり、メイン画面に戻ります。

**12** 正常にアップロードが完了しているか確認するため【GNSS Toolbox】を起動してください。



**13** バージョン情報をクリックしてGNSSファームウェアがHo27になっているか確認してください。





## MobileMapper100/120 ProMark100/120/220

ファームウェア更新方法

2019年10月9日 第1版

ジオサーフ株式会社

〒106-0047

東京都港区南麻布2-11-10 OJビル5F

TEL:03-5419-3761

FAX:03-5419-3762

<https://www.geosurf.net/>

[info@geosurf.net](mailto:info@geosurf.net)